

La Croix  verte



MOBILITÉ

**ETAT DES LIEUX : COMMENT ACCÉDER À LA
CROIX VERTE AUJOURD'HUI?**

Les modes d'accès en été (estivants inclus)

ESTIVANTS



75%
Voiture



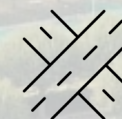
15%
Cycliste



8%
Piéton

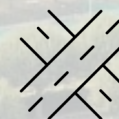
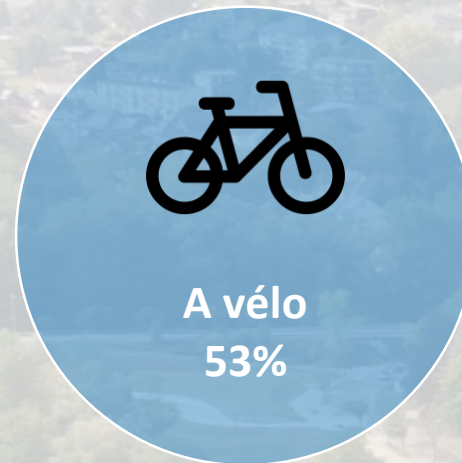


2%
TC



Les modes d'accès actuels

BOURGETAINS



La Croix  verte



MOBILITÉ

COMMENT ACCÉDER À LA CROIX VERTE DEMAIN ?

Mobilité : 4 thématiques majeures

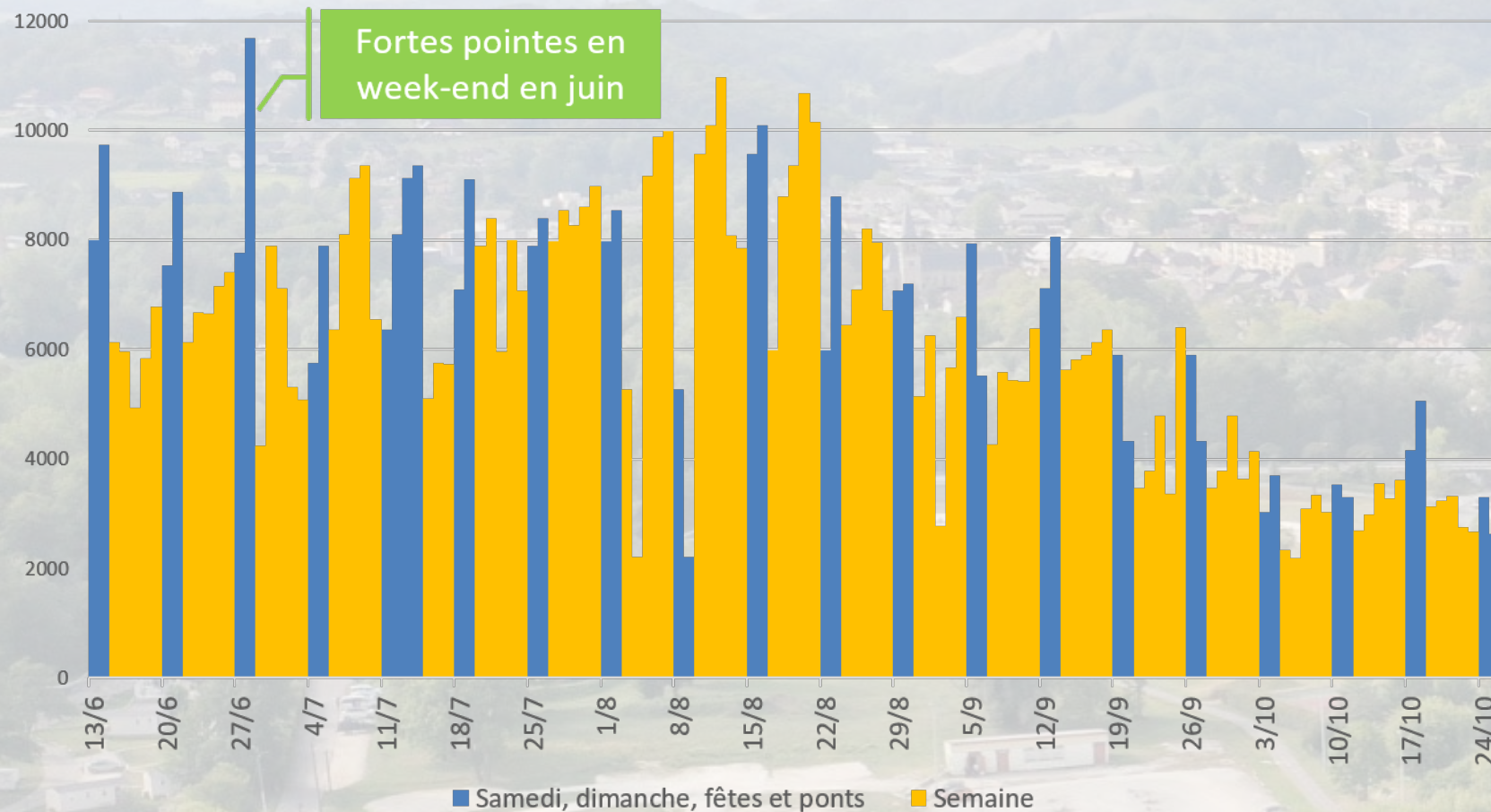
**Accès à la Croix
Verte**

**Zones de
Parking**

Piétonisation

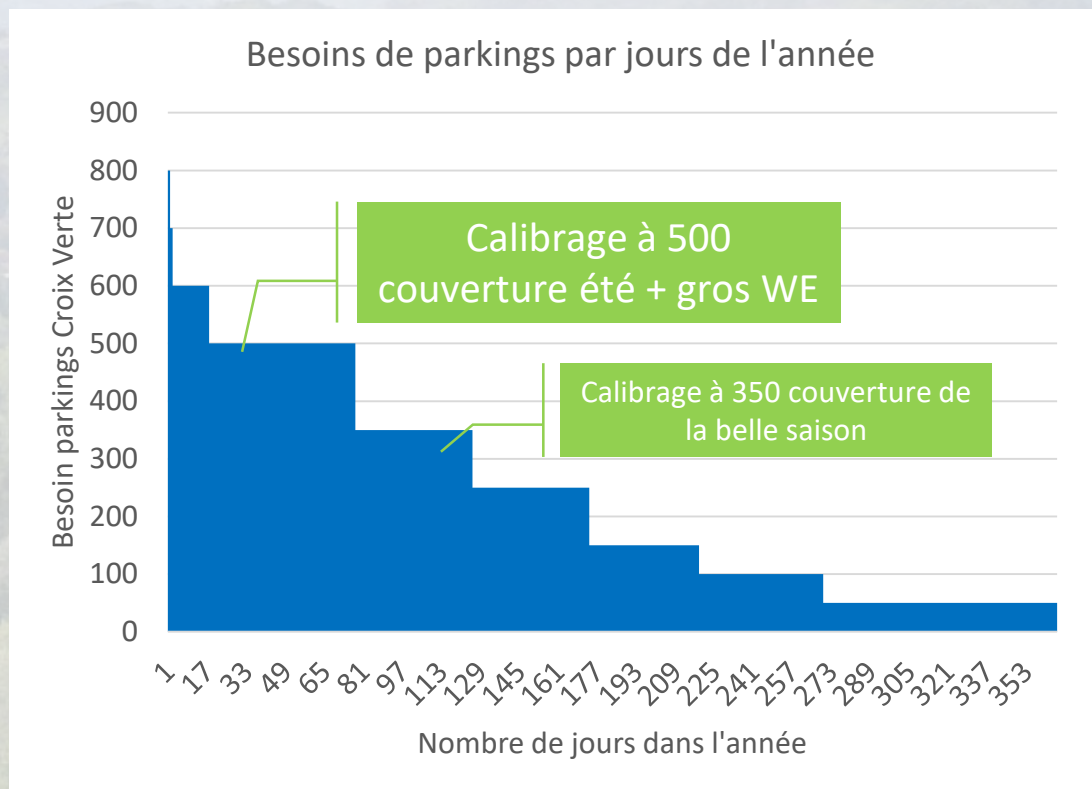
**Flux piétons /
cyclistes**

Comptages des véhicules à l'entrée de la Croix Verte 2020



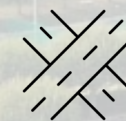
Source : Étude « Accessibilité et mobilité » menée sur Le Bourget du Lac

Occupation max : nombre de jour / nombre de places de parking



Source : Étude
« Accessibilité
et mobilité »
menée sur Le
Bourget du Lac

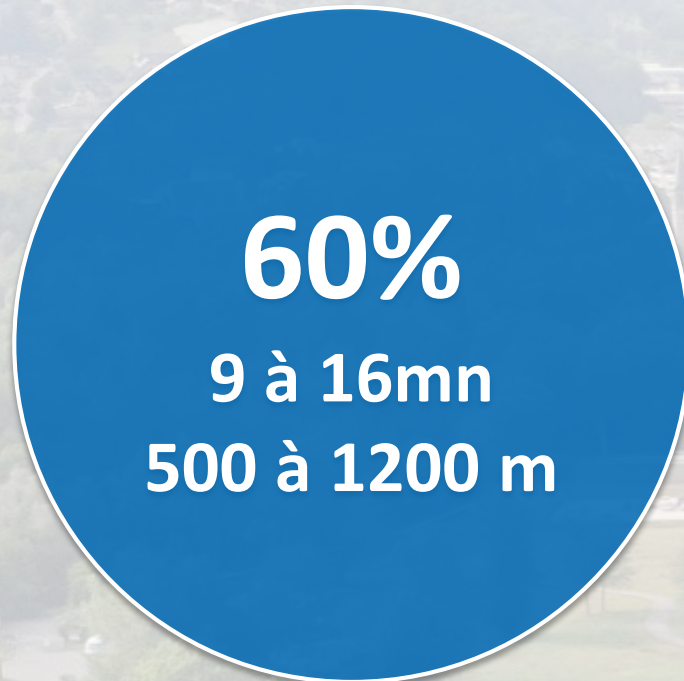
Capacité maximum de places de parking



Source : Étude
« Accessibilité
et mobilité »
menée sur Le
Bourget du Lac

Temps acceptable pour accéder à pied au bord du lac :

BOURGETAINS



Les pistes de stationnement

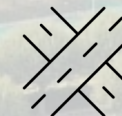
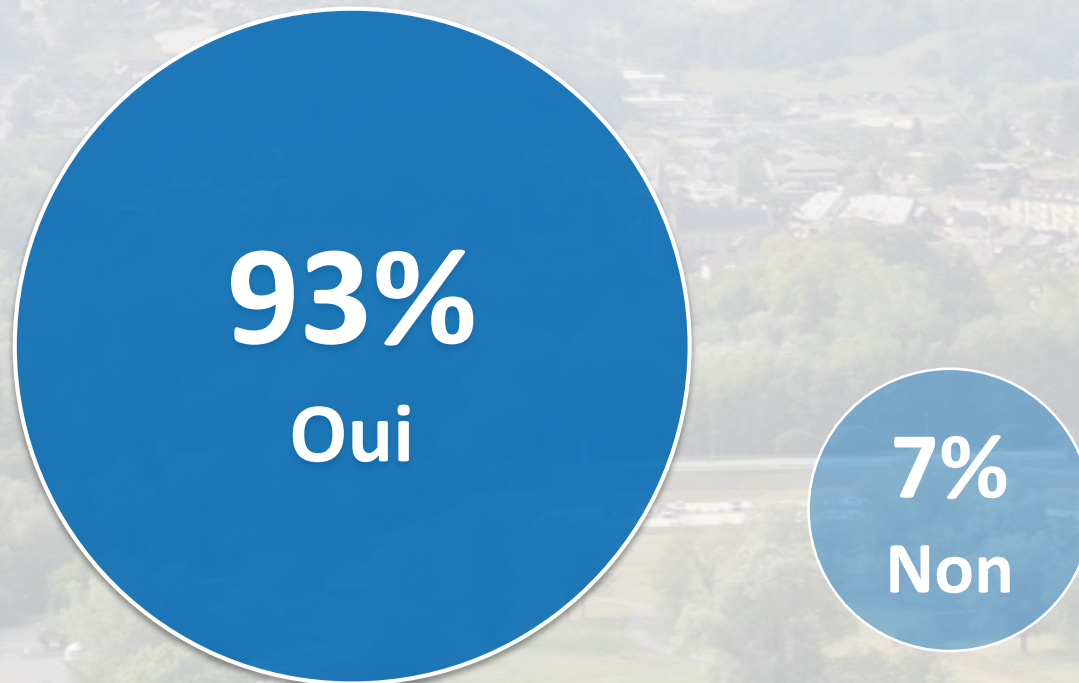
- × Optimisation Pré Orel **+15**
- × Boulevard du Lac **+80** à 120 places
- × Agrandissement Thomas II **+150**
- × **Jauge sur site Croix Verte : 300 < 400**
- × Terrain derrière CK **+70** (commune) à **230** (avec acquisitions)
- × Transfert mise à l'eau aux 4 Chemins **+60** places à Charpignat
- × + Technolac 15j/an

Pour mémoire : Plage des Mottets > Parking : 700 m, 9 mn



Favorable à la piétonisation dimanche et jour d'affluence

BOURGETAINS



Parking gratuit

BOURGETAINS



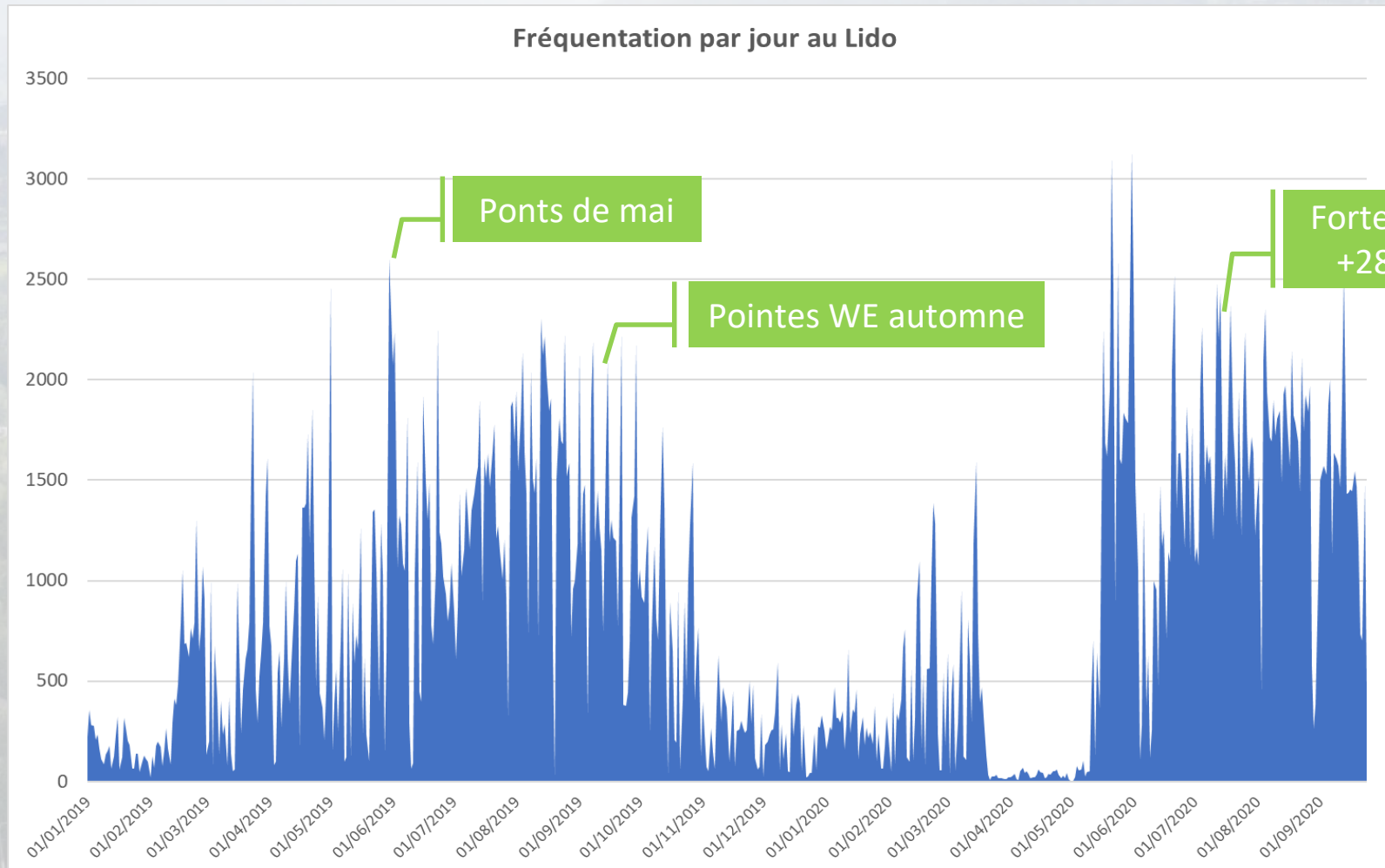
65%
Oui



35%
Non



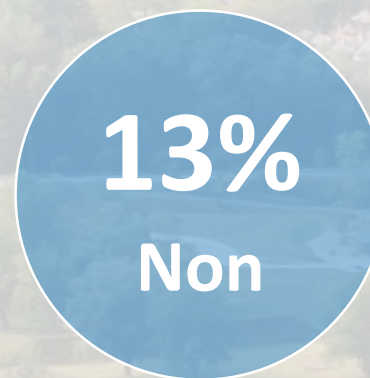
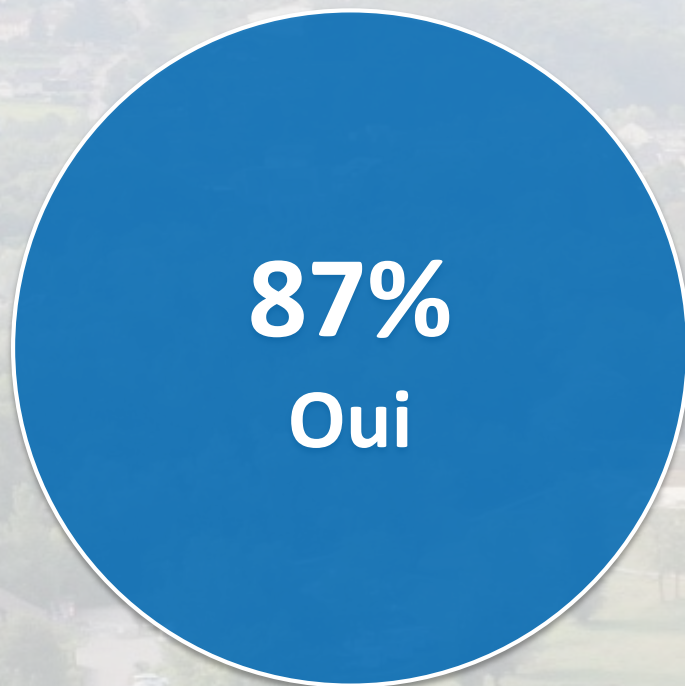
☒ Restaurateurs très favorables au parking payant de 9h-12h et 14h30-18h durant l'été

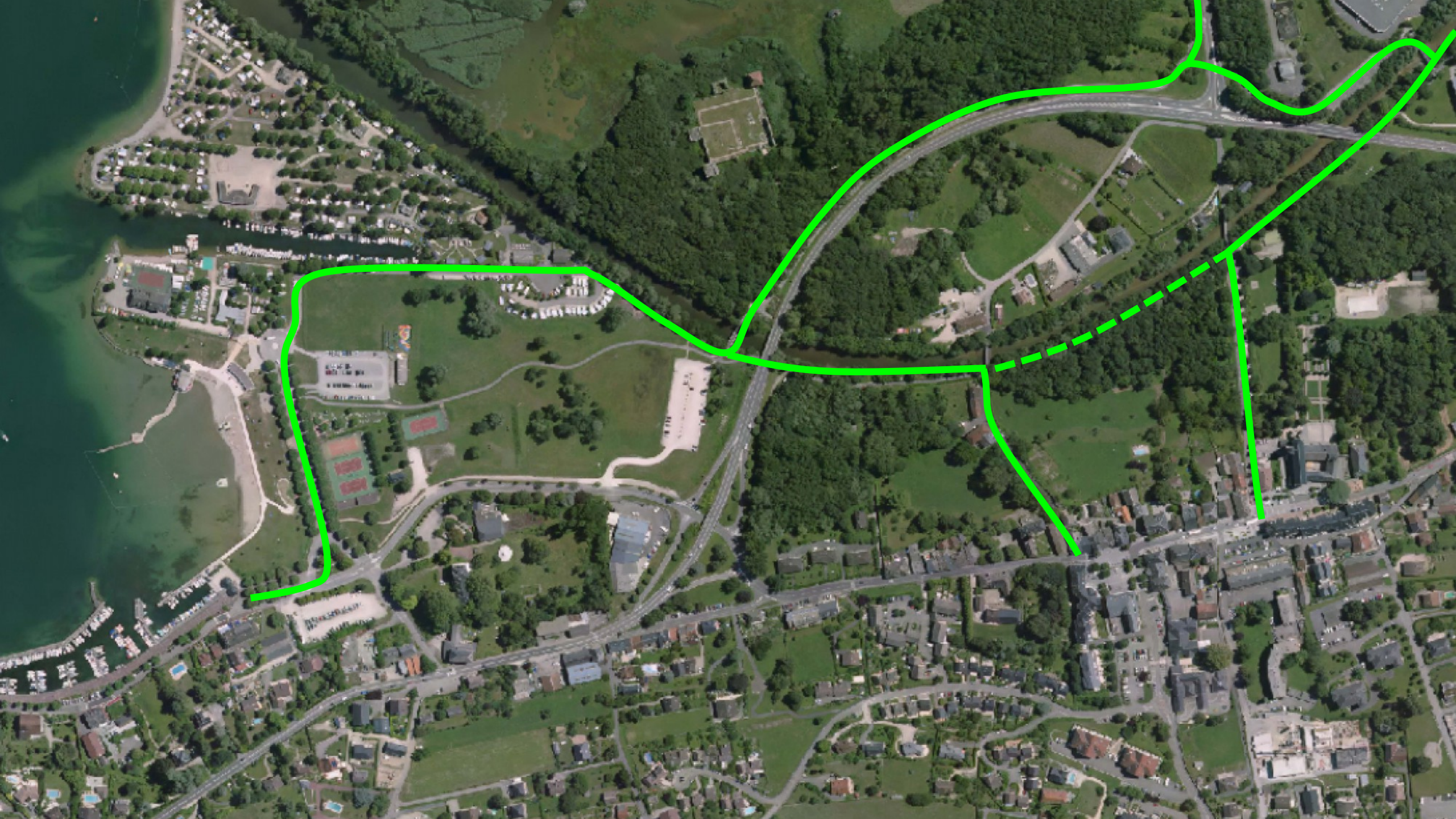


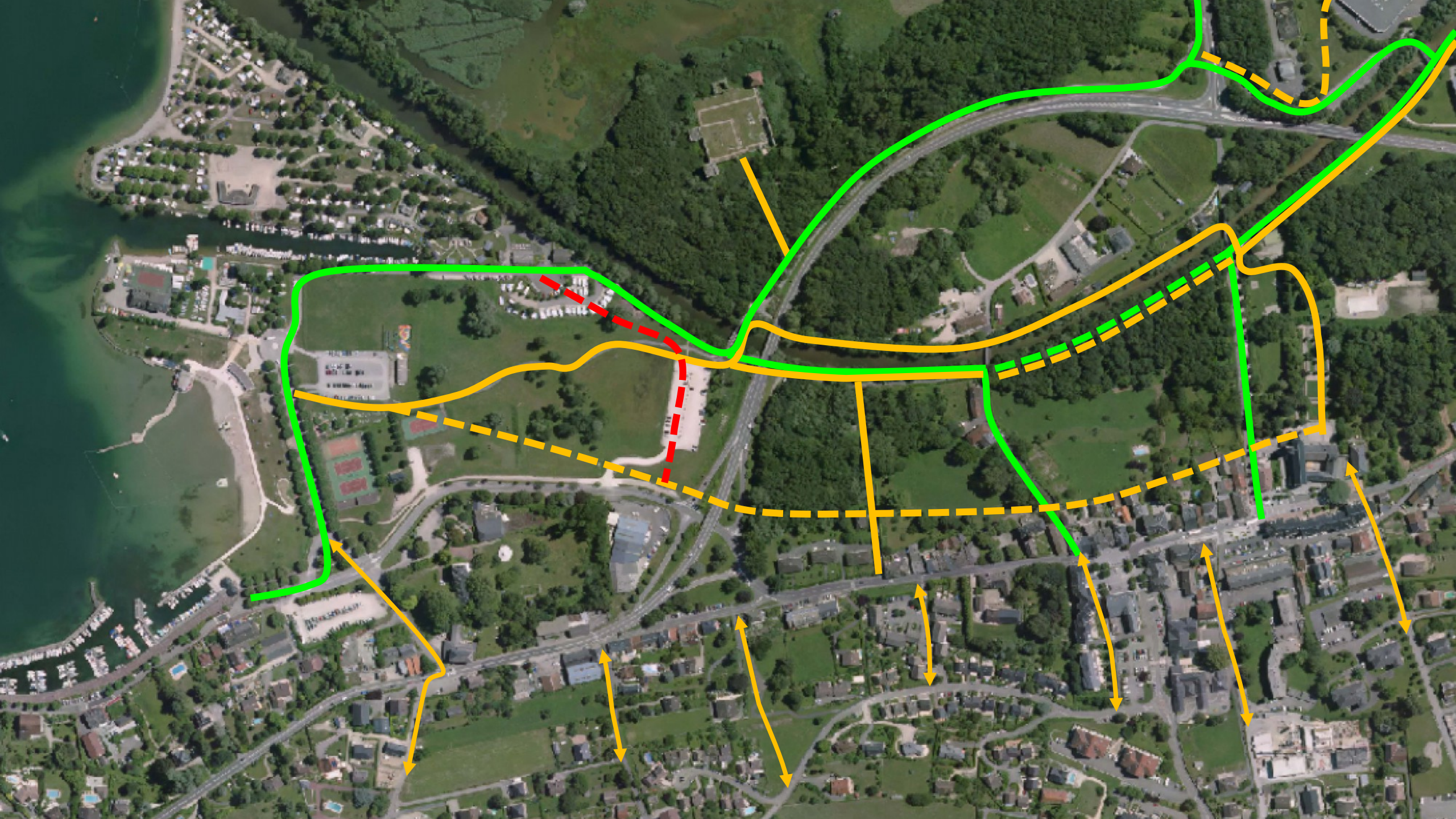
Fréquentation vélo, source écompteurs CD73

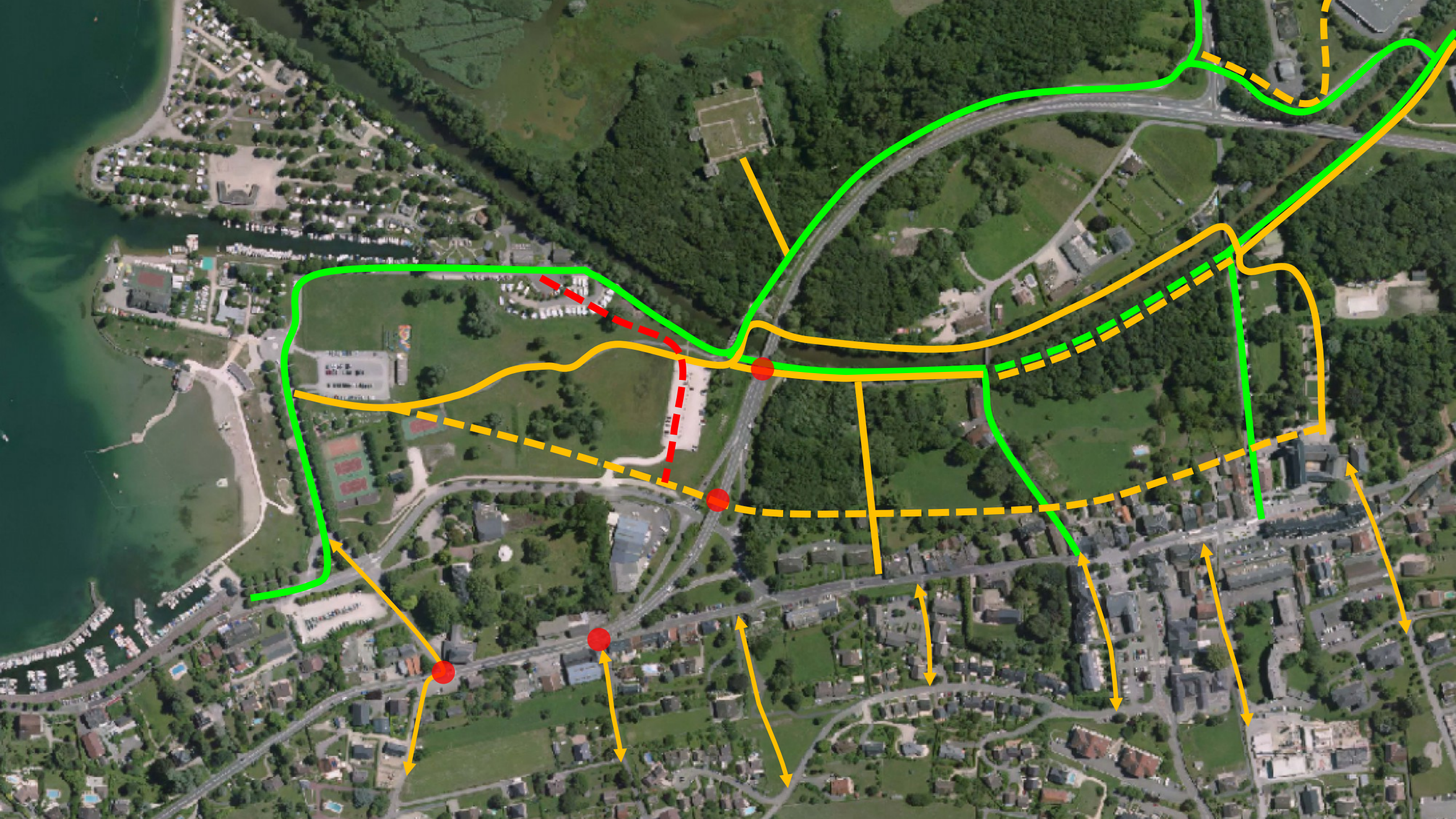
Séparation flux piétons / cyclistes

BOURGETAINS









Accès et mobilité sur la Croix Verte

UNANIMITÉ

- Reculer les parkings
- Maintenir le parking Pré Orel
- Prévoir parking PMR, dépose minute du matériel
- Prolongation de la ligne bus A jusqu'à la plage
- Séparer les flux piéton / vélo
- Améliorer le stationnement vélo arceaux + gardiennage
- Liaison piétonne directe avec le Bourg et Technolac avec un parcours urbains le long de la Leysse

CONSENSUS

- Jauge comprise entre 300 et 400 places mais 800 à assurer en pointe
- Recul des parkings au niveau du Parking de Thomas II et au-delà
- Parking à Technolac et navettes en pointe le WE
- Piétonnisation jusqu'à Charpignat WE été
- Améliorer la signalisation de direction vélo / piéton

DÉBATS

- Stationnement payant
- Pertinence paysagère de mettre un parking à l'entrée ? Sud de la Croix Verte
- Comment éviter le stationnement sauvage ?
- Où pousser la capacité de parking sur la Croix Verte ?
- Faisabilité à court terme d'un parking au kayak ?
- Piétonnisation > Bourdeau