

La Croix  verte

# ENVIRONNEMENT



**COMMENT PRÉSERVER L'ENVIRONNEMENT,  
PÉRENNISER L'ESPACE ORNITHOLOGIQUE TOUT  
EN ACCUEILLANT DANS DE BONNES CONDITIONS  
UN TOURISME DENSE ?**

## Enjeux majeurs

BOURGETAINS



66%

Protection de  
l'environnement



49%

Calme, détente,  
ressourçant



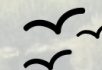
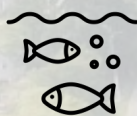
34%

Activités de  
loisirs



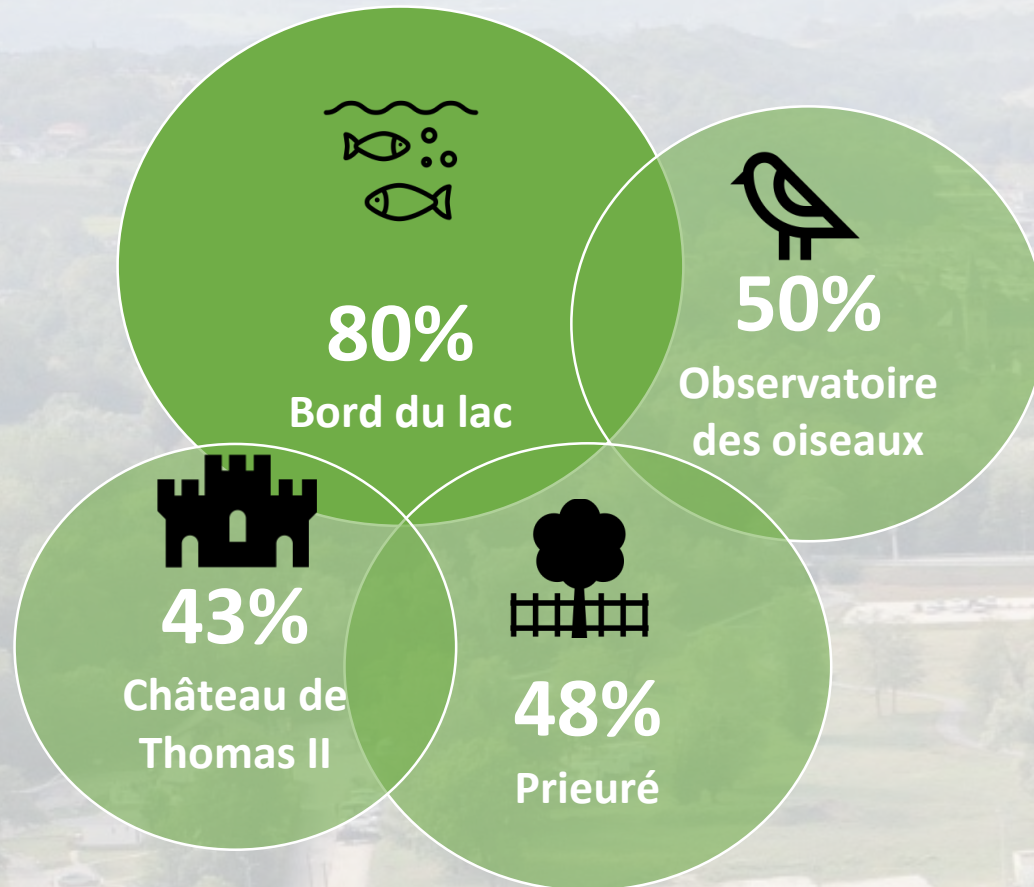
27%

Échange  
convivialité

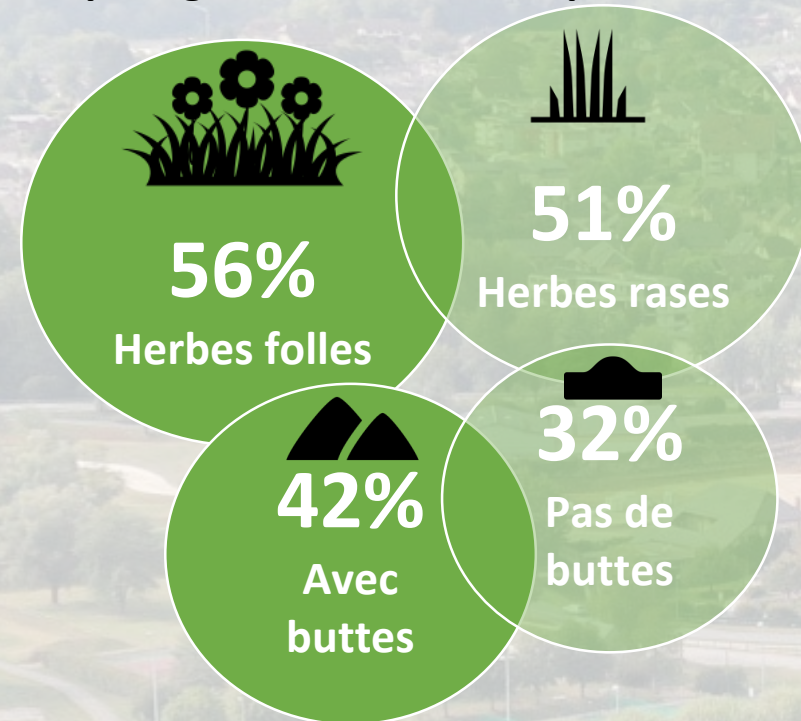


## Environnement de la Croix Verte

BOURGETAINS



## Aspect général avec des espaces différenciés



Importance des bords du lac, de la nature et du patrimoine historique

## Scène événementielle et culturelle

BOURGETAINS

Pour ou contre des spectacles

85%  
Oui

15%  
Non

Où ?

60%  
Site de la Croix  
Verte

47%  
Plage

43%  
Château  
Thomas II



## Environnement de la croix verte

### ESTIVANTS

- Une **plage** beaucoup plus grande et ombragée
- **Un accès à l'eau amélioré** : pontons agrandis et + nombreux et PMR
- Intérêt de **découvrir** son écosystème pour connaître le biotope des zones humides.

### ÉCOLES

- Une forte sensibilité **écologique**
- Un labyrinthe de plantes, cabane de saules
- Un **verger** ouvert, jardins partagés en zone calme
- Relier la zone humide au bras mort
- Pas de trop grandes buttes

### ÉLUS ET COMITE DE PILOTAGE

- Une **ouverture paysagère** longue sur le lac
- Une **plage** plus grande
- Préservation des zones humides et de la biodiversité, maintien du **côté sauvage**
- Garder un **espace pour des événements**

### BOURGETAINS

- Protéger l'environnement, conserver l'aspect naturel de la Croix Verte propice à la détente
- **Faire une coulée verte** depuis Technolac, le bourg (Prieuré, de Buttet), le château de Thomas II, l'observatoire des Aigrettes et le Lac
- Un théâtre de verdure pour des événements locaux



Contrat vert et bleu - protection d'un corridor naturel

Château  
Thomas  
II

NATURA 2000

Plage agrandie avec  
l'allée de platane

Activités

Espace  
calme

Jeux  
enfants

Zone humide  
Promenade  
nature  
Bancs transats