

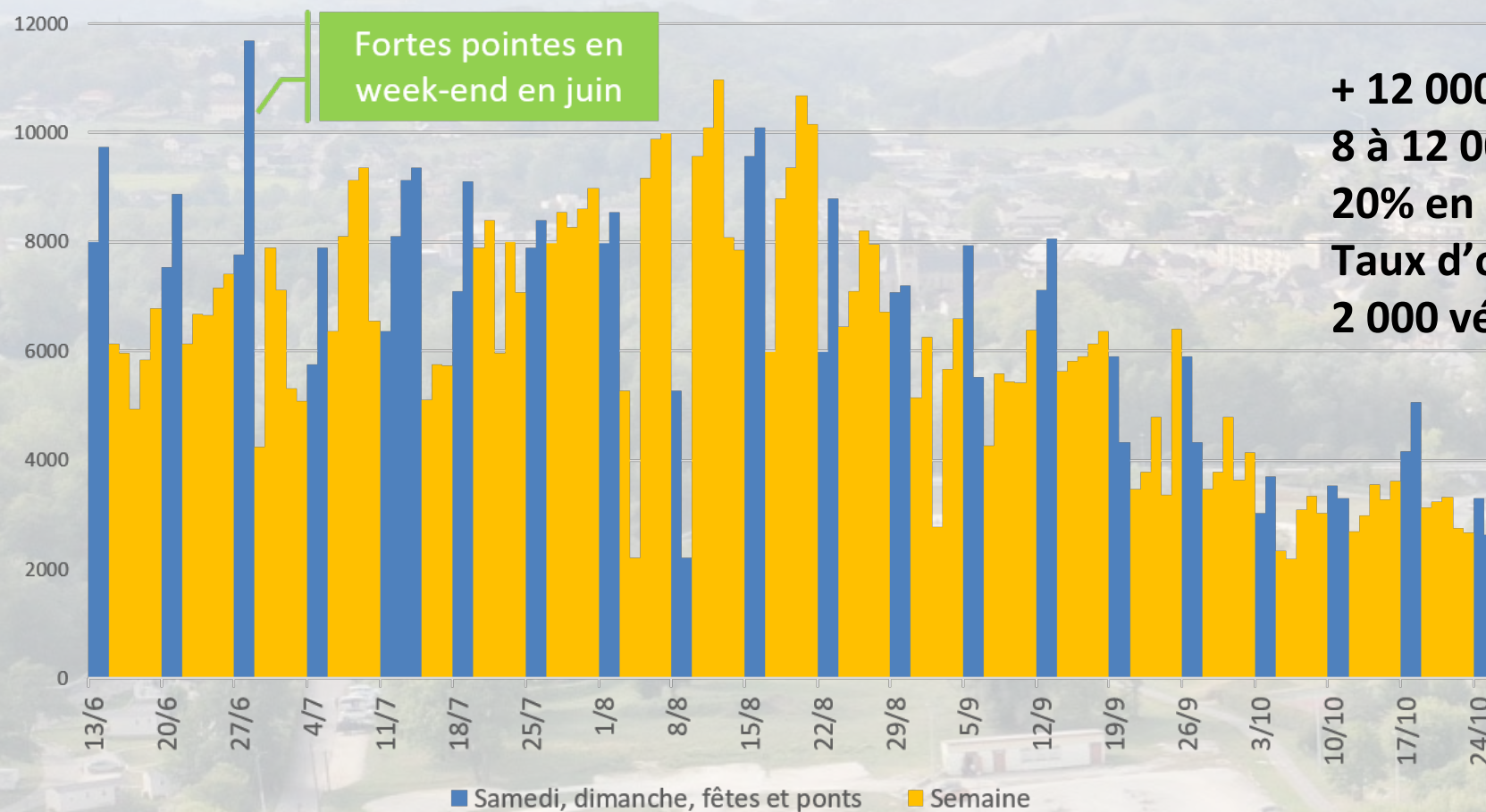
La Croix  verte

ESPRIT

**QUELLES SONT LES RAISONS DE VENIR À
LA CROIX VERTE AUJOURD'HUI ET LES
MOTIVATIONS DE DEMAIN ?**



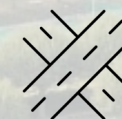
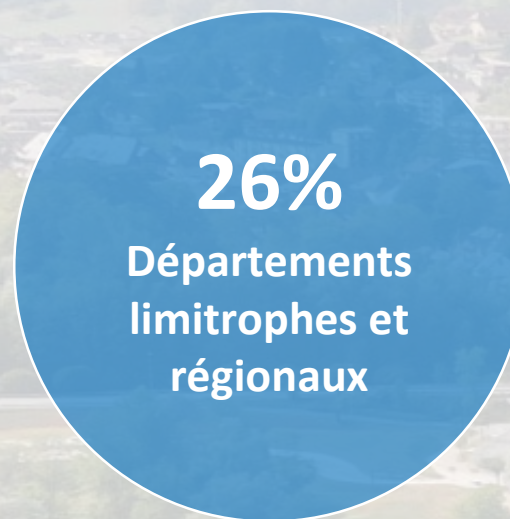
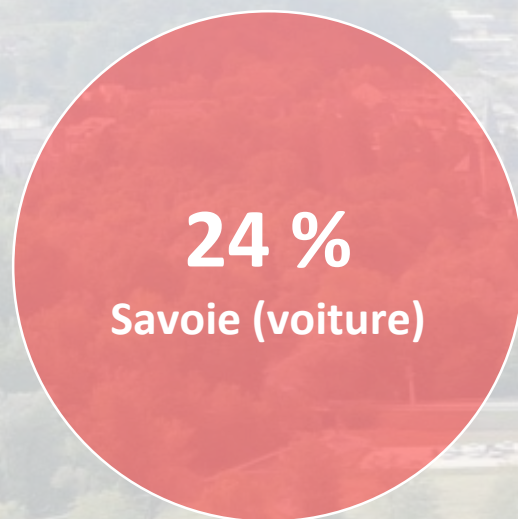
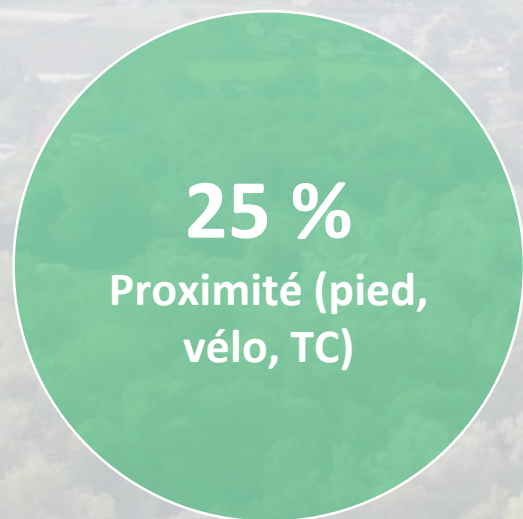
Comptages des véhicules à l'entrée de la Croix Verte 2020



+ 12 000 pers/j en pointe
8 à 12 000 véh été et WE
20% en transit / Bourdeau
Taux d'occupation WE 2,3
2 000 vélos en pointe

Source : Étude
 « Accessibilité et
 mobilité » menée sur Le
 Bourget du Lac été 2020

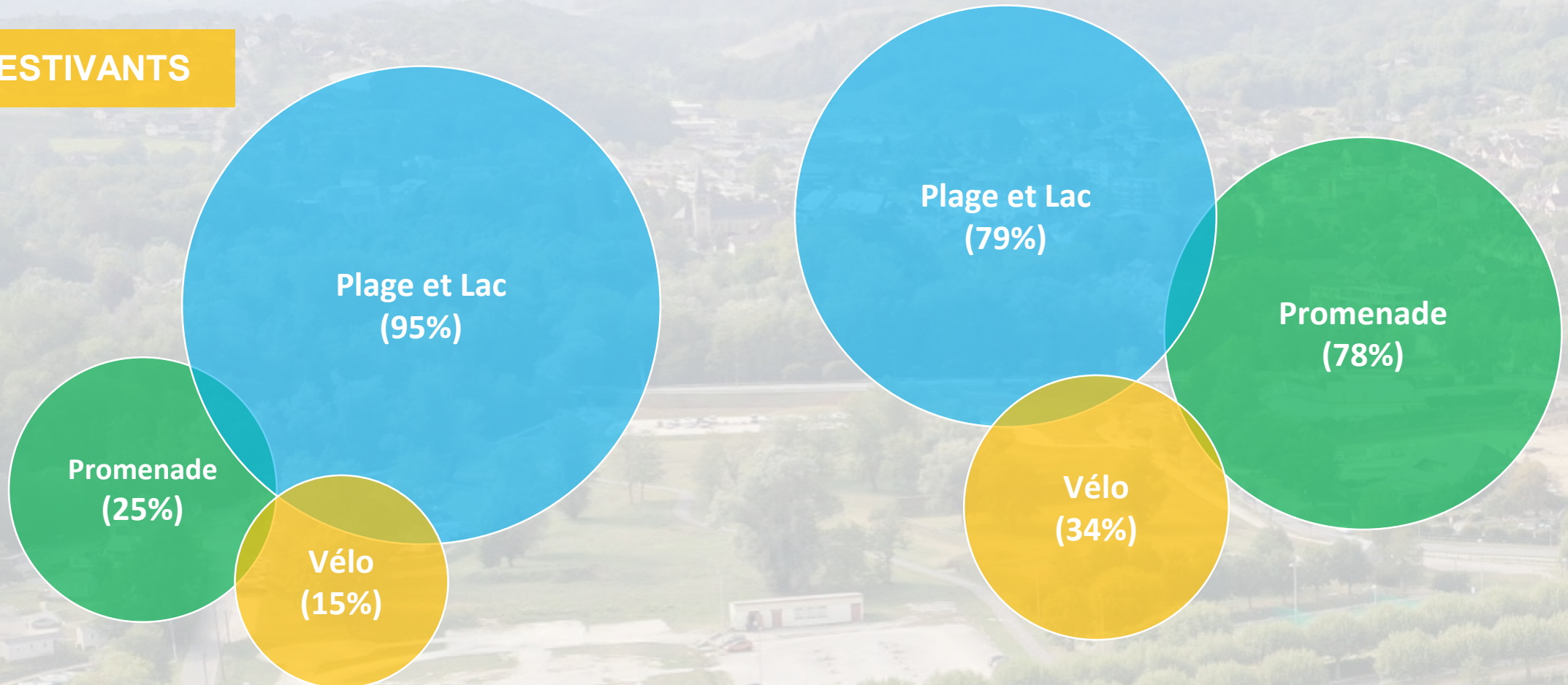
Provenance des estivants sur la Croix Verte



Je viens à la Croix Verte pour

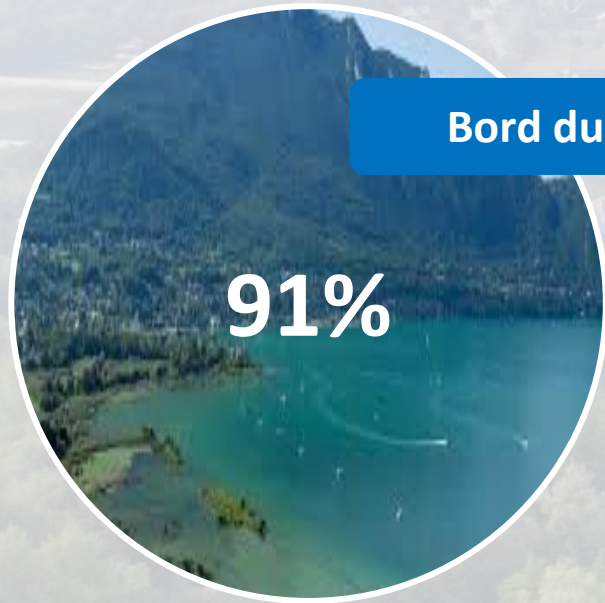
BOURGETAINS

ESTIVANTS



Quand je viens à la Croix Verte, je me balade jusqu'au :

BOURGETAINS



Bord du Lac

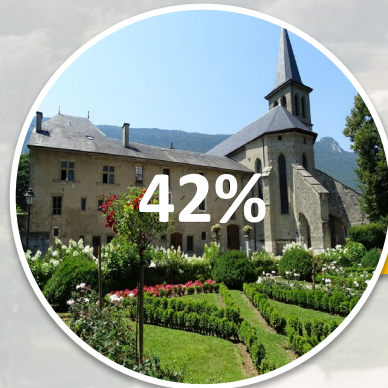


Château Thomas II

Observatoire



Bourdeau



Prieuré



Hameaux

Esprit de la croix verte

ESTIVANTS

- **Cadre exceptionnel** avec le Lac et l'écrin des montagnes
- Espace naturel, agréable pour la détente avec des arbres et de l'**ombre** en lien avec le **lac**
- Espace familial avec des **jeux** enfants et tous

ÉCOLES

- Espaces de **jeux** pour tous, collaboratifs et naturels
- Sensibilité **écologique** avec des aménagements intégrés au paysage
- Zone humide valorisée à visée **pédagogique**
- **Confort** pour les enfants et les personnes âgées

ÉLUS ET COMITE DE PILOTAGE

- Espace **d'accueil** des touristes et Bourgetains
- Espace naturel **préservé**
- Espace **multi-activités**
- Lieu **pédagogique et culturel** avec mise en valeur du patrimoine avec le **Château de Thomas II** intégré à un parcours de découverte culturelle

BOURGETAINS

- Redonner plus **d'espace** à la **plage** et au bord du lac
- Espace à trois entités : lac et activités, détente et calme, promenade nature
- Espace **continu** relié au bourg, Technolac et port



Valorisation du Château de Thomas II

ENJEUX

TROUVER UN MODE D'ANIMATION ET DE MISE EN TOURISME DU CHÂTEAU

- **Valoriser l'histoire de la Maison de Savoie** et préserver le caractère surprenant et mystérieux du château.
- **Intégrer les objectifs touristiques liés à l'attractivité du lac du Bourget**
- Replacer le château de Thomas II dans un **parcours touristique et patrimonial** avec le Prieuré, le domaine de Buttet, le château de Bourdeau et l'abbaye de Hautecombe.
- **Remettre en eau les douves** pour leur intérêt esthétique, environnemental et redonner au château son caractère originel.

BESOINS

- Sécuriser le parcours dans l'enceinte du château
- Augmenter les plages horaires d'ouverture
- Restaurer la muséographie
- Mettre en place une programmation événementielle adaptée :
 1. Renforcer l'animation historique pour faire découvrir le Château, guide conférencier, dépliant pour visite libre, tarification mixte Aqualis/Château Thomas II...
 2. Développer des animations attractives dans l'enceinte du château tels que les camps médiévaux : découverte du moyen-âge, tir à l'arc, fabrication d'outils, d'armes, d'objets artisanaux
 3. Organisation d'événements culturels et proposition de sorties ornithologiques.



Parcours Culture, Patrimoine et Environnement

Château de Thomas II

Observatoire

Prieuré

Jardins remarquables

Cloître

Eglise St Laurent

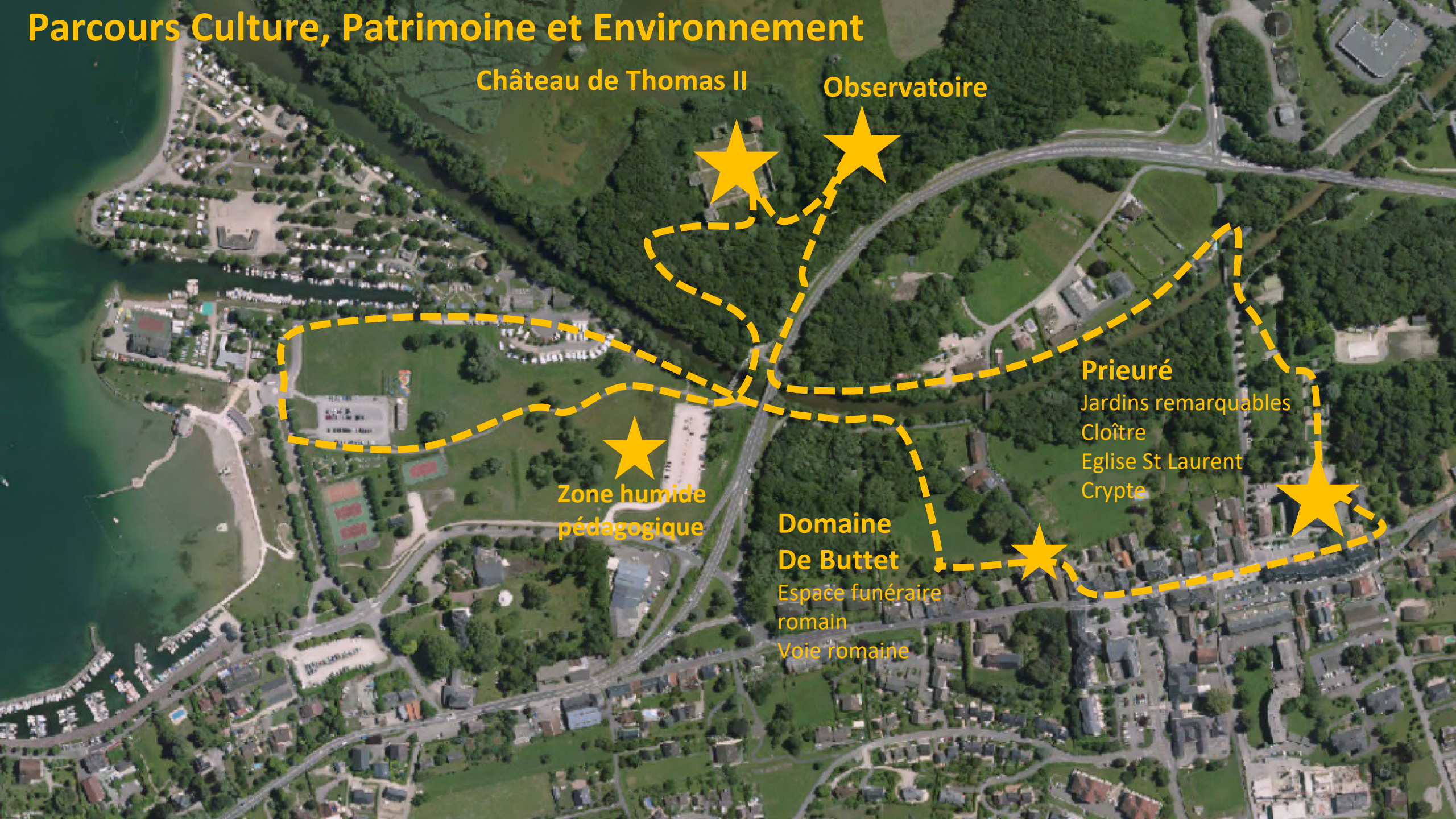
Crypte

Zone humide
pédagogique

Domaine
De Buttet

Espace funéraire
romain

Voie romaine



Animations médiévales au Château de Thomas II

